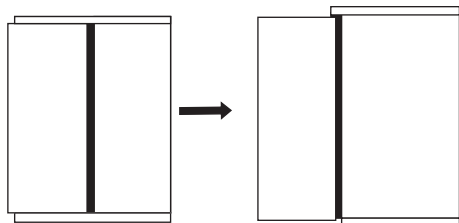
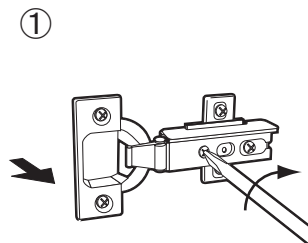


## 【扉の左右調整方法】

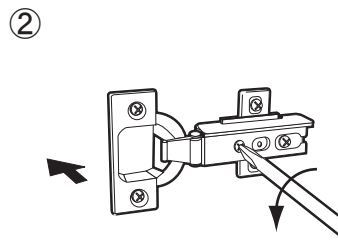
扉を閉じた状態で内外にズレが生じた場合



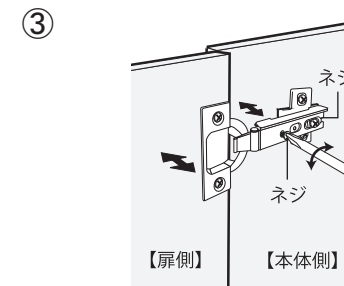
扉を閉じた状態で、上図のようなズレがある場合は、扉を開き次の手順で蝶番の調整を行ってください。



①  
・上記のネジを右に回すと、蝶番は矢印の方向（内側）に動きます。



②  
・上記のネジを左に回すと、蝶番は矢印の方向（外側）に動きます。



③  
・扉のズレを確認しながら、上下の蝶番で調整してください。

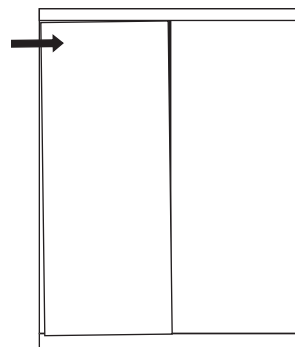
## 【調整例】

下図のようなズレの場合

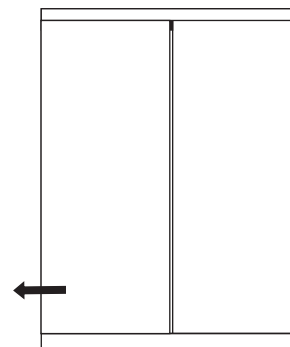
- ・左扉が斜めになっている。
- ・上側が外側に、下側が内側になっている。



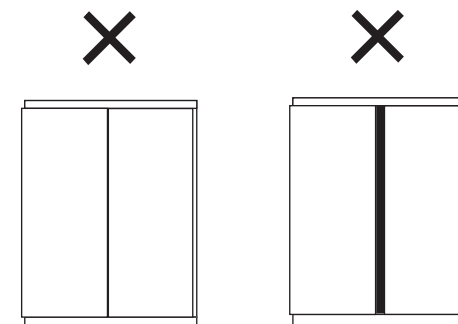
- ・上側の蝶番を上記①の手順でネジを右に回し扉の上側を内側にズラす。



- ・上側の蝶番を上記②の手順でネジを左に回し扉の下側を外側にズラす。



- ・右扉にもズレがある場合も同じ手順で調整してください。
- ・全体的に扉が左右どちらかに偏っていないかも確認して下さい。



左右扉とも左に寄っている

左右扉とも外側に寄っている